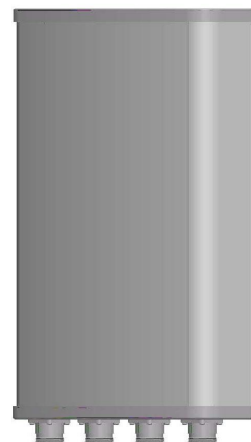


L27PB6515FR

1710-2690MHz 15/15dBi 65°双极化平板天线

电性能指标

频率范围 (MHz)	1710-2690
水平波瓣角度 (°)	65
垂直波瓣角度 (°)	15
增益 (dBi)	15
极化方式	±45
驻波比	≤1.5
端口隔离度 (dB)	≥28
前后比 (dB)	≥25
最大功率 (W)	100
阻抗 (Ω)	50



机械指标

产品尺寸 (mm)	550×280×85
净重 (Kg)	6
天线罩材质	PVC
天线罩颜色	灰色
接头类型	4×N-K

环境指标

使用场景	室外
工作温度范围 (°C)	-40 to +70 (-40 to 158°F)
湿度范围 (%)	5 to 95
最大承受风速 (km/h)	60

安装件指标

安装抱杆直径范围 (mm)	Φ 50-75
---------------	---------

辐射方向图

