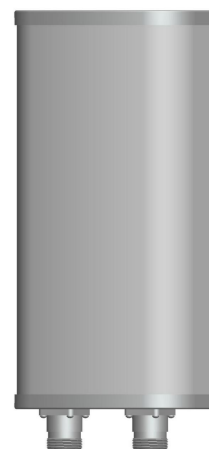


# L7PB6512DR

703-803MHz 12dBi 65°双极化双通道平板天线

## 电性能指标

|            |                |
|------------|----------------|
| 频率范围 (MHz) | 703-803        |
| 水平波瓣角度 (°) | 65±5           |
| 垂直波瓣角度 (°) | 30±3           |
| 增益 (dBi)   | 12±1           |
| 极化方式       | ±45            |
| 驻波比        | ≤1.5           |
| 端口隔离度 (dB) | ≥25            |
| 前后比 (dB)   | ≥25            |
| 三阶互调 (dB)  | ≤-107dBm@2×37W |
| 最大功率 (W)   | 100            |
| 阻抗 (Ω)     | 50             |



## 机械指标

|           |             |
|-----------|-------------|
| 产品尺寸 (mm) | 650×280×125 |
| 净重 (Kg)   | 6           |
| 天线罩材质     | PVC         |
| 天线罩颜色     | 灰色          |
| 接头类型      | N-K×2       |

## 环境指标

|               |                           |
|---------------|---------------------------|
| 使用场景          | 室外                        |
| 工作温度范围 (°C)   | -40 to +70 (-40 to 158°F) |
| 湿度范围 (%)      | 5 to 95                   |
| 最大承受风速 (km/h) | 60                        |

## 安装件指标

|               |         |
|---------------|---------|
| 安装抱杆直径范围 (mm) | Φ 50-75 |
|---------------|---------|

辐射方向图

